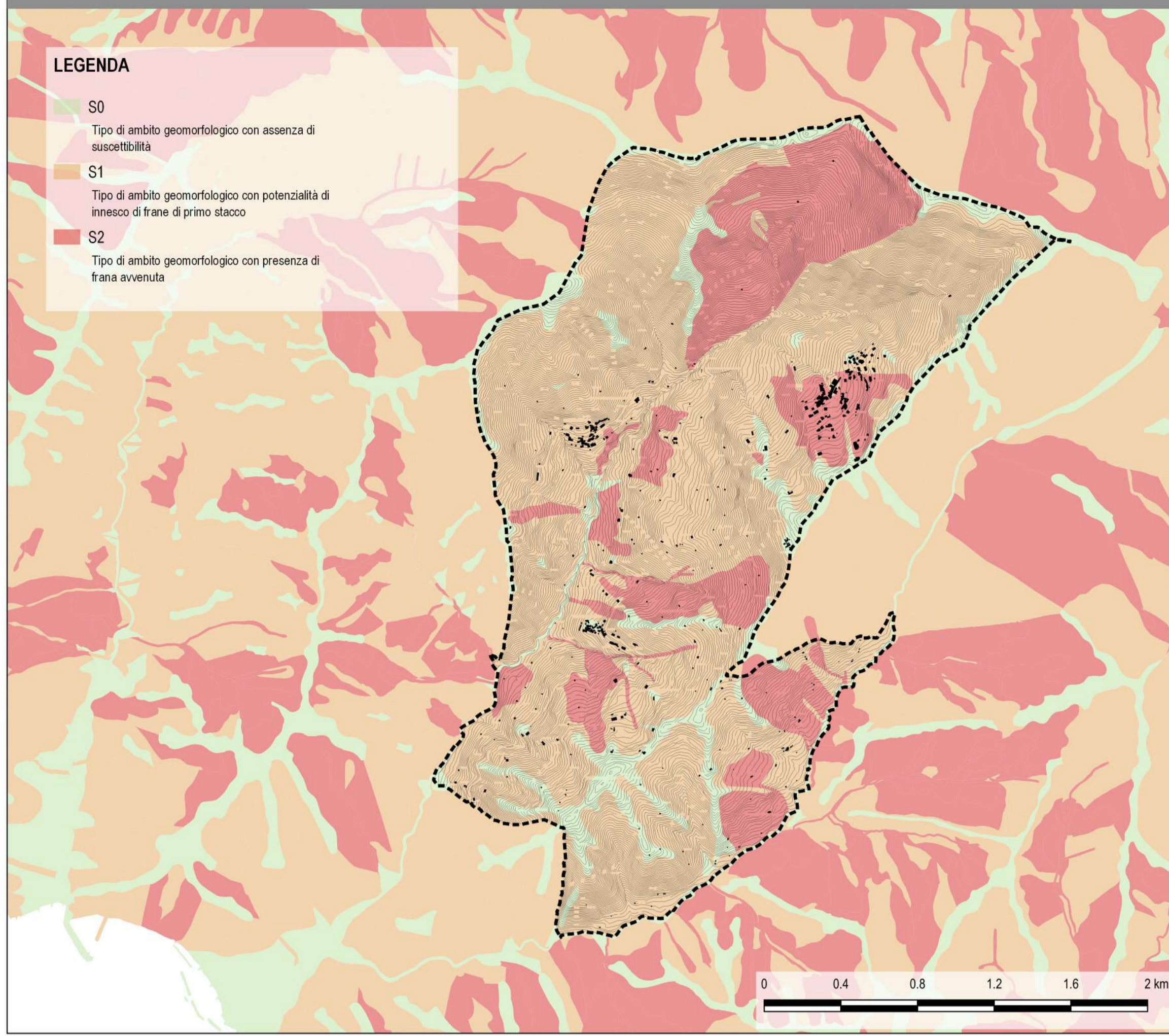


PERICOLOSITA' D'AMBITO

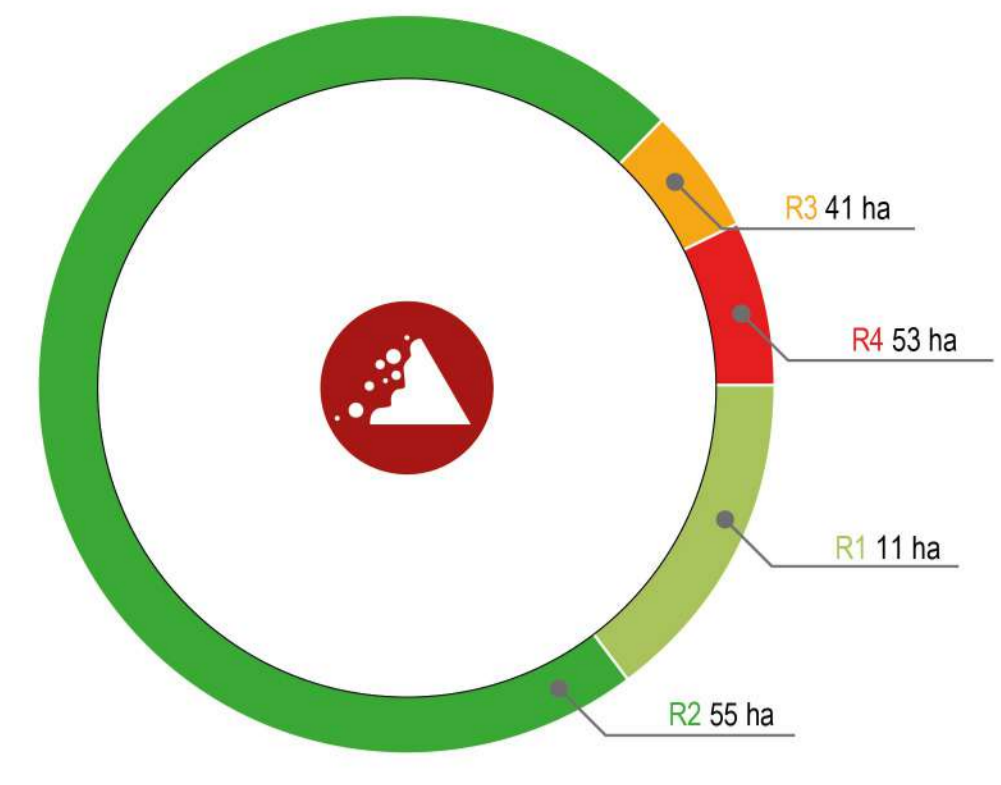
LEGENDA

- S0 Tipo di ambito geomorfologico con assenza di suscettibilità
- S1 Tipo di ambito geomorfologico con potenzialità di innesco di frane di primo stacco
- S2 Tipo di ambito geomorfologico con presenza di frana avvenuta

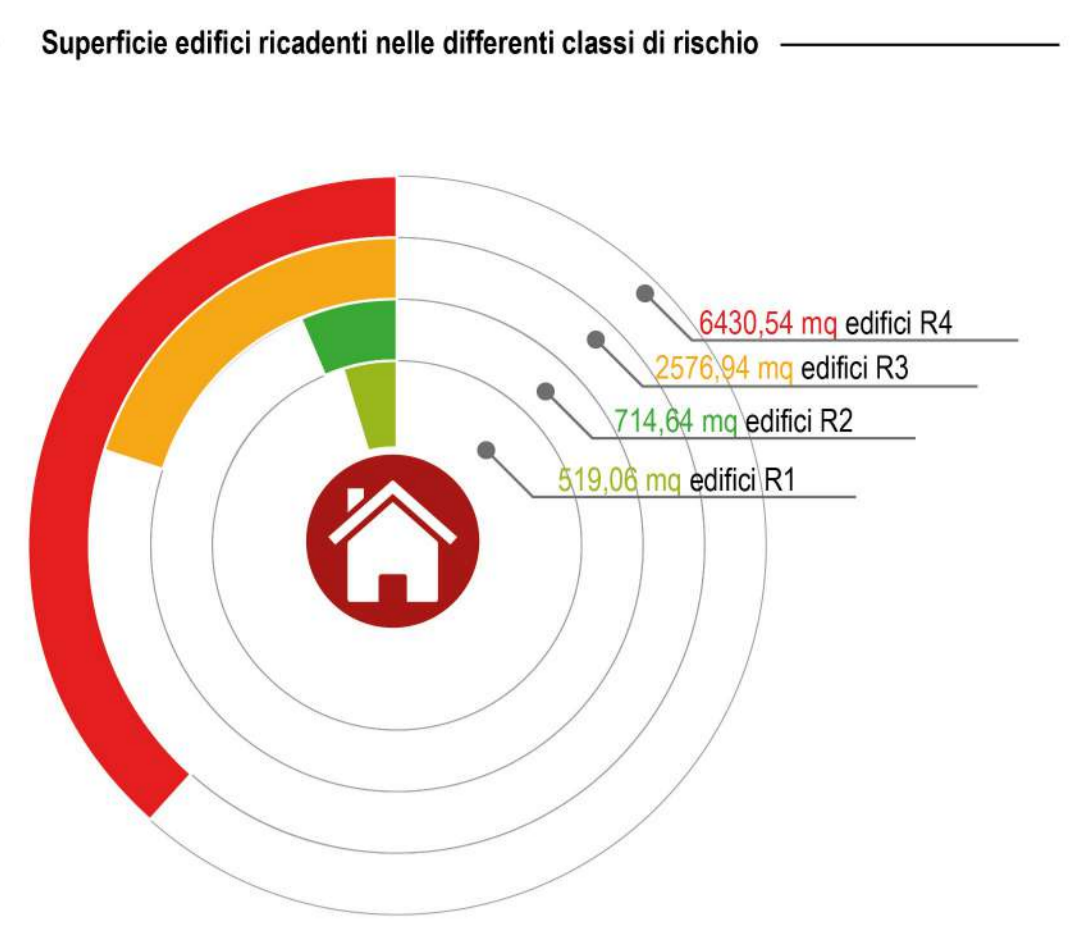


IL RISCHIO E IL TERRITORIO

Superficie classi di rischio

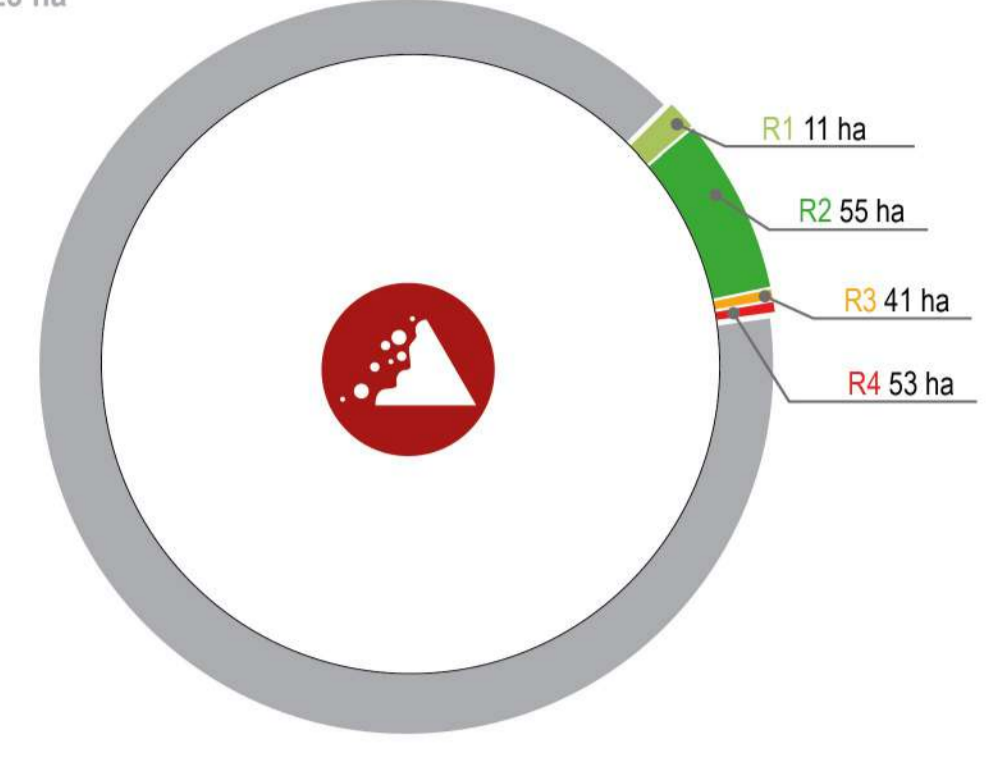


IL RISCHIO E L'URBANIZZATO

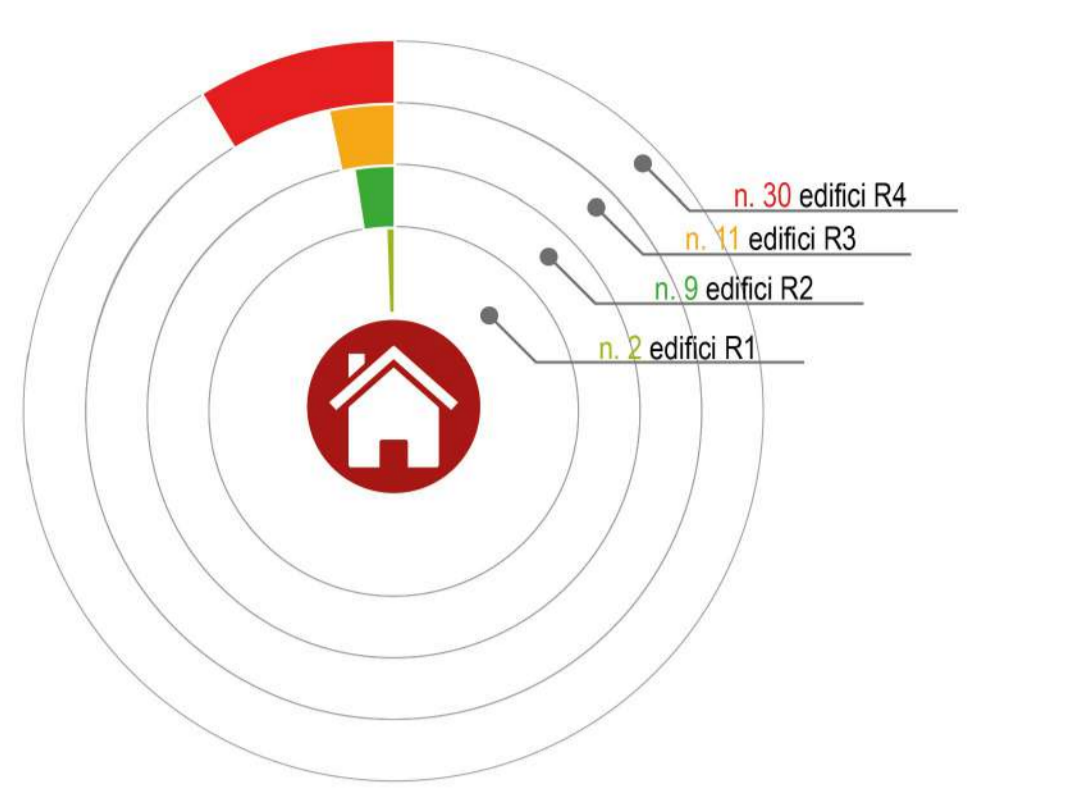


Superfici classi di rischio sul totale della superficie territoriale

SUPERFICIE TERRITORIALE
723 ha



Numero di edifici ricadenti nelle differenti classi di rischio



- Legenda**
- Comune di Serramezzana
 - Autorità di Bacino Campania Sud (ex Interregionale Sele)
 - Rischio frana
 - R1 - Rischio Moderato
 - R2 - Rischio Medio
 - R3 - Rischio Elevato
 - R4 - Rischio Molto Elevato

